



vrame

„Ich will ein System, das  
es versteht, komplexe  
Aufgaben einfach zu lösen!“

vrame by voestalpine



## Flexibilität in Bestform. Für jeden Einsatz geschaffen.

vrame by voestalpine

Mit dem cleveren Profilsystem vrame bietet die voestalpine Krems eine überzeugend unkomplizierte Systemlösung inklusive allem Zubehör für den Tür- und Portalbau aus Stahl. In vrame sehen sich alle Anforderungen in puncto Schutzfunktionen und Wärmedämmeigenschaften sowohl für die Indoor- wie auch für die Outdoor-Anwendung

berücksichtigt. Damit reduziert sich für den Anwender die Anzahl der Spezialprofile. Für den Planer steht mit vrame ein übersichtliches Portfolio für alle funktionalen und optischen Anforderungen in der Architektur zur Verfügung. Detaillierte Informationen und technische Daten finden Sie auf [www.voestalpine.com/vrame](http://www.voestalpine.com/vrame).

# vrame by voestalpine



Das durchdachte Profilsystem für alle Tür- und Portalkonstruktionen

## vrame therm

Das innovative Profilsystem mit thermischer Trennung der neuesten Generation bei gleichzeitig einfacher Verarbeitung



## vrame fire

Das Profilsystem für hocheffizienten Brandschutz in den Klassen EI30 und EI60 (F30, T30) inklusive Rauchschutz, das auch höchste Ansprüche in puncto Sicherheit erfüllt



## vrame form

Das vielseitige Standard-Profilsystem in Brandschutzklassen E30 – E120 (G 30) und Rauchschutz zur Realisierung individueller Anforderungen

## Multitalent mit System:

vrame ist clever:

Das durchdachte Systemangebot deckt alle wesentlichen Anforderungen ab und erleichtert damit die Planung.

vrame ist kompatibel:

Das vielseitige Profilsystem ist mit den führenden Glas- und Beschlagsanbietern geprüft und bietet somit ein Höchstmaß an Designfreiheit.

vrame ist  
verarbeitungsfreundlich:

Die ausgereiften Profilgeometrien bilden mit den entsprechenden Zubehörteilen eine komplette Einheit. Das sorgt für einfache und zeitsparende Verarbeitung und gewährleistet so einen raschen Projektfortschritt.



bis zu 51 mm •  
Glasdicke möglich

• Pulverbeschichtung  
des GFK möglich

• abgestimmtes Zubehör  
und Systembauteile

• Wärmedämmung bis zu  
 $U_d = 0,84 \text{ W/m}^2\text{K}$

# urame therm by voestalpine

Kühl kalkuliert.  
Wärmstens empfohlen.

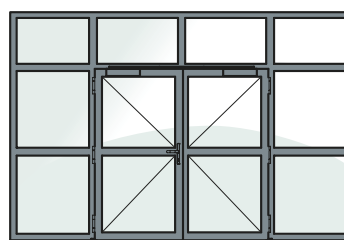
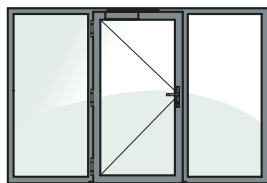
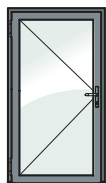


## Argumente mit Überzeugungskraft

- Bester Wärmedurchgangskoeffizient  $U_a = 0,84 \text{ W/m}^2\text{K}$
- GFK-Pulverbeschichtung möglich
- Erfüllt alle Anforderungen für CE-Kennzeichnung
- Innovatives Baukastensystem zur schrittweisen Verbesserung des Wärmedurchgangswertes



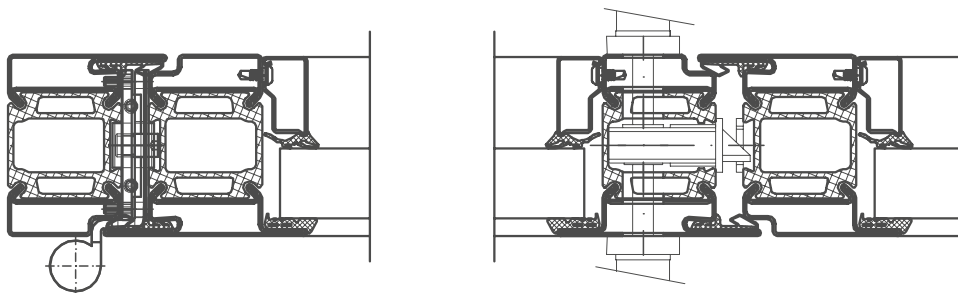
## Anwendungsbeispiele vrame therm



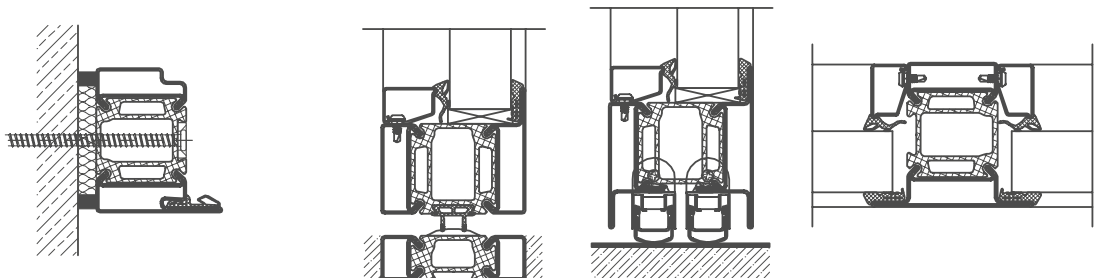
# Verarbeitungsfreundliches System. Beste Wärmedämmung.

Profilquerschnitte vrame therm im Überblick

## Band- und Schlossbereich

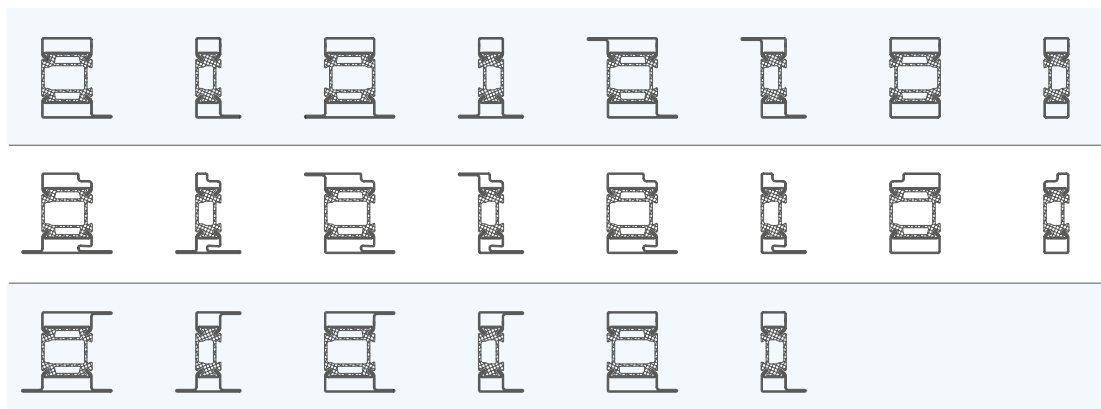


## Anschlussmöglichkeiten (Wand- und Bodenprofile, Sprossen bzw. Kämpfer)



## Profilvarianten

Vielfalt auf einen Blick: das durchdachte Profilsortiment



Detaillierte Informationen und technische Daten finden Sie auf [www.voestalpine.com/vrame](http://www.voestalpine.com/vrame).



bis zu 40 mm  
Glasdicke möglich

abgestimmtes  
Zubehör und  
Systembauteile

ein Profil für  
Brandschutzklassen  
EI30 und EI60

2 mm  
Materialstärke



# vrame fire by voestalpine

Der Sicherheit verpflichtet.  
Dem Feuer gewachsen.



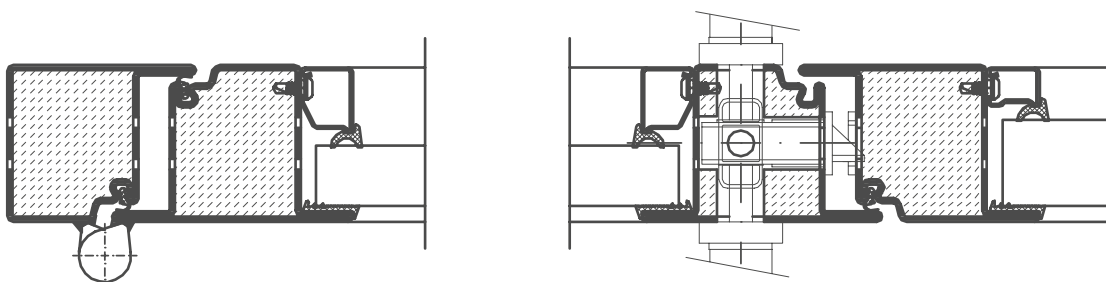
## Argumente mit Überzeugungskraft

- Ein Profil für Brandschutzklassen EI30 und EI60 (F30, T30) inklusive Rauchschutz Sm (RS1, RS2)
- Einbruch-, Durchschuss- und Sprengschutz
- 2 mm Wandstärke garantieren:
  - höchste Lebensdauer
  - extreme Belastbarkeit
  - gute Schweißbarkeit
  - sichere Schraubverbindungen
- Optisch und verarbeitungstechnisch ident mit vrame form
- Abgestimmtes Zubehör und Systembauteile
- Rundbogenkonstruktionen

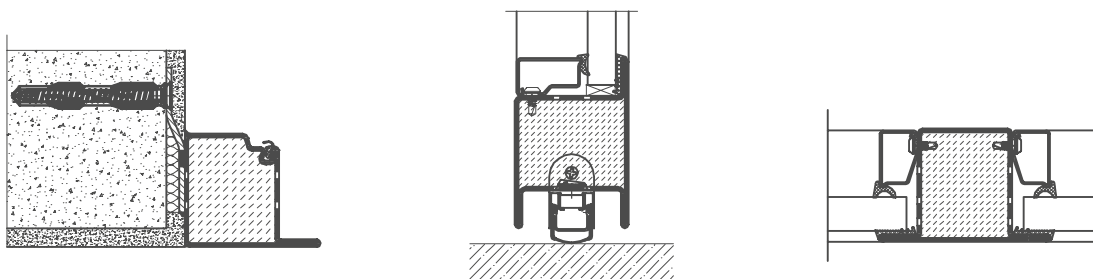
# Sicherheit mit System. Brandschutz mit Effizienz.

Profilquerschnitte vrame fire im Überblick

## Band- und Schlossbereich

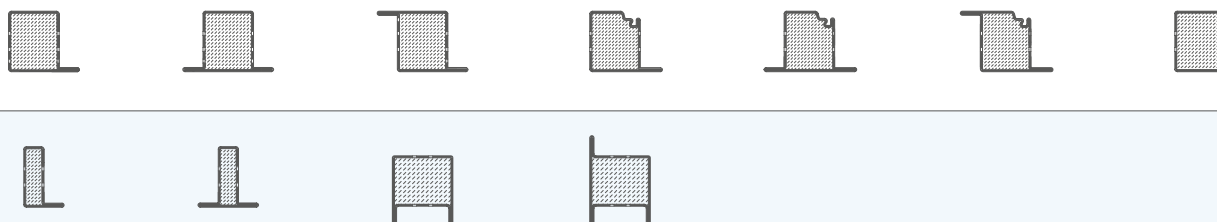


## Anschlussmöglichkeiten (Wand- und Bodenprofile, Sprossen bzw. Kämpfer)



## Profilvarianten

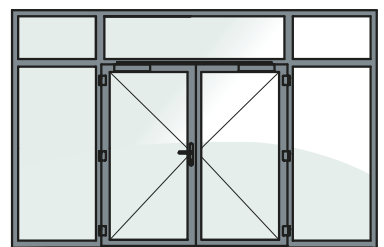
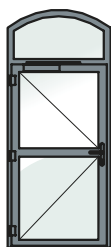
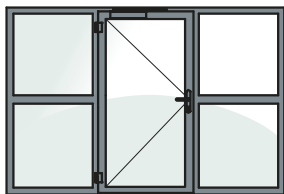
Vielfalt auf einen Blick: das durchdachte Profilsortiment



Detaillierte Informationen und technische Daten finden Sie auf [www.voestalpine.com/vrame](http://www.voestalpine.com/vrame).



Anwendungsbeispiele vrame fire





bis zu 40 mm  
Glasdicke möglich

abgestimmtes  
Zubehör und  
Systembauteile

geringe Bautiefe ab 50 mm

2 mm  
Materialstärke



# vrame form by voestalpine

Individuell einsetzbar.  
Höchst beanspruchbar.

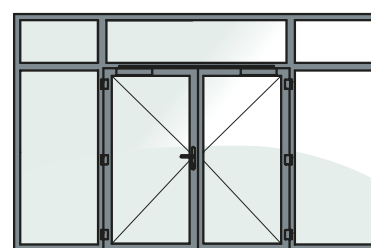
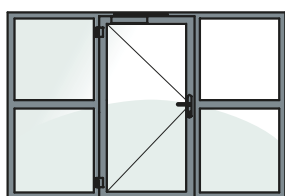


## Argumente mit Überzeugungskraft

- Brandschutz E30 bis E120 (G30)
- Rauchschutz Sm (RS1, RS2)
- Einbruch-, Durchschuss- und Sprengschutz
- 2 mm Wandstärke garantieren:
  - höchste Lebensdauer
  - extreme Belastbarkeit
  - gute Schweißbarkeit
  - sichere Schraubverbindungen
- Rundbogenkonstruktionen
- Je nach Anforderung kann aus bis zu 8 verschiedenen Ansichtsbreiten gewählt werden
- Abgestimmtes Zubehör und Systembauteile



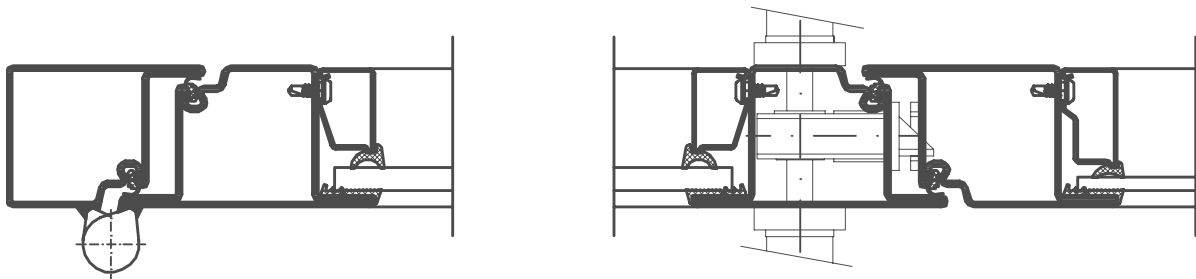
## Anwendungsbeispiele vrame form



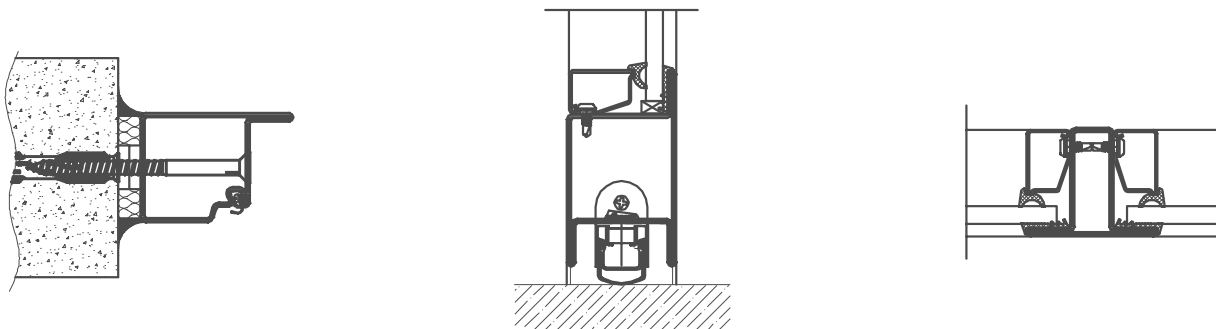
# Modulares System. Einzigartige Verarbeitbarkeit.

Profilquerschnitte vrame form im Überblick

## Band- und Schlossbereich

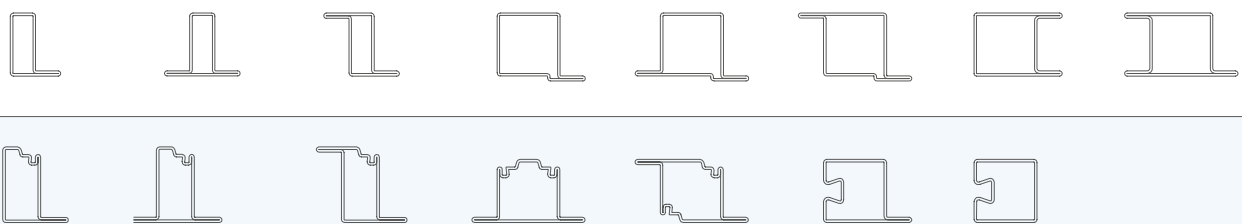


## Anschlussmöglichkeiten (Wand- und Bodenprofile, Sprossen bzw. Kämpfer)



## Profilvarianten

Vielfalt auf einen Blick: das durchdachte Profilsortiment



Detaillierte Informationen und technische Daten finden Sie auf [www.voestalpine.com/vrame](http://www.voestalpine.com/vrame).

# Simply the best.

Überzeugend einfach. Einfach überzeugend.

vrame als unkomplizierte Systemlösung für den Tür- und Portalbau aus Stahl stammt aus bestem Haus. Die voestalpine Krems GmbH ist europaweit Marktführer auf dem Gebiet der kaltgewalzten Stahlrohre und Stahlprofile in höchster Qualität. Und vrame macht dabei keine Ausnahme. Gerade im Tür- und Portalbau sind neben erhöhtem Sicherheitsbedarf auch die Ansprüche in puncto Ästhetik, Design und Gestaltungsfreiheit zu erfüllen.

Die Profilsystemreihe vrame garantiert all das in beispielloser Anwendungsfreundlichkeit. Sowohl die unkomplizierte Verarbeitung als auch das durchgängige System für alle funktionalen Ansprüche machen vrame zur überzeugenden Wahl. Für qualitätsbewusste Anwender, für Planer wie Verarbeiter – kurz für alle, die es sich im Tür- und Portalbau lieber leicht als unnötig schwer machen.

## Modernste Produktion

Die verschiedenen vrame Profilquerschnitte werden im Rollformverfahren in hochwertigen Oberflächengüten präzisionsgefertigt. Ihre hohe Maßhaltigkeit sorgt für effiziente Verarbeitung, hohe Funktionalität und lange Lebensdauer.

## Kompetente Beratung

Für alle Anwendungs- und Verarbeitungsfragen stehen Experten mit Rat und Tat zur Verfügung.

## Starker Service

Eigene Vertriebspartner vor Ort garantieren rasche Verfügbarkeit sowie pünktliche und zuverlässige Lieferung.



Top-Beratung für beste Lösungen



Pünktliche Lieferung für reibungslose Abläufe



Einfache Verarbeitung für raschen Baufortschritt





Modernste Produktionstechnik für beste Qualität



## Auf Stahl bauen

Wer im Tür- und Portalbau auf vrame baut, vertraut nicht nur auf das einzigartig unkomplizierte Profilsystem, sondern auch auf die bewährten Eigenschaften von Stahl. Dank der höheren Stabilität sind deutlich schlankere Ansichtsbreiten möglich. Damit lassen sich selbst

größere Elemente optisch ansprechend und stabil realisieren. Auf Dauer ist – dank hochqualitativer sendzimirverzinkter Oberfläche in Verbindung mit Pulverbeschichtung bzw. Lackierung – doppelter Oberflächenschutz gegeben.

# vrame

## by voestalpine

### Tür- und Portalbau mit System

#### Systeme ohne thermische Trennung:

	Brandschutz E30 – E120 (G30) + Rauchschutz Sm (RS1, RS2)	Brandschutz EI30 – EI60 (F30, T30) + Rauchschutz Sm (RS1, RS2)
Bedienungskräfte	vrame form	vrame fire
Durchschusshemmung	vrame form	vrame fire
Einbruchhemmung	vrame form	vrame fire
Explosionshemmung	vrame form	vrame fire
Feuerwiderstandsfähigkeit	vrame form	vrame fire
Dauerhaftigkeit	vrame form	vrame fire
Mechanische Festigkeit	vrame form	vrame fire
Rauchdichtheit	vrame form	vrame fire
Schallschutz	vrame form	vrame fire

#### Systeme mit thermischer Trennung:

Bedienungskräfte	vrame therm
Einbruchhemmung	vrame therm
Luftdurchlässigkeit	vrame therm
Dauerhaftigkeit	vrame therm
Mechanische Festigkeit	vrame therm
Schallschutz	vrame therm
Schlagregendichtheit	vrame therm
Stoßfestigkeit	vrame therm
Verbundkenndaten	vrame therm
Widerstandsfähigkeit gegen Windlast	vrame therm
Wärmedurchgangskoeffizient	vrame therm

Überreicht durch:

┌

└

┌

└